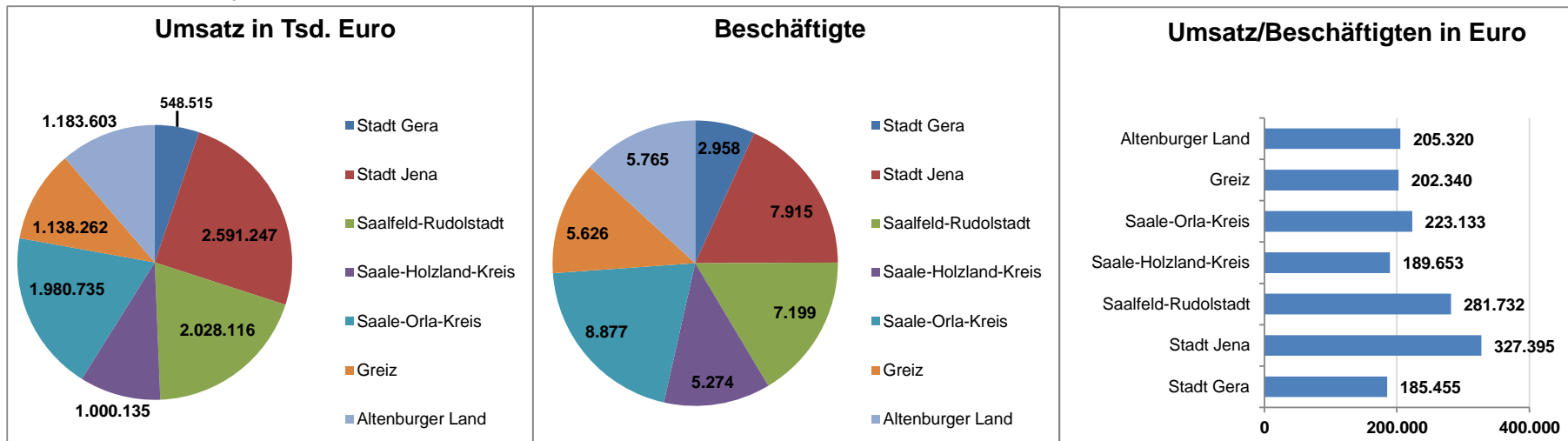


Bergbau und Verarbeitendes Gewerbe (50 und mehr Beschäftigte) im IHK-Bezirk Ostthüringen Jahresdaten 2021

	Be- triebe	Beschäftigte (Ø)	Gelei- stete Arbeits- stunden	Umsatz			Export- quote	Umsatz je Beschäftigten	
				insgesamt	davon				
					Inland	Ausland			darunter Euro-Zone
Anzahl	Personen	1000 Std.	1000EUR			in Prozent	EUR		
Stadt Gera	18	2.958	4.593	548.515	405.197	143.318	*	26,1	185.455
Stadt Jena	36	7.915	13.198	2.591.247	699.625	1.891.622	345.415	73,0	327.395
Saalfeld-Rudolstadt	46	7.199	11.226	2.028.116	1.069.421	958.694	566.856	47,3	281.732
Saale-Holzland-Kreis	39	5.274	8.227	1.000.135	701.455	298.679	151.397	29,9	189.653
Saale-Orla-Kreis	51	8.877	14.091	1.980.735	1.219.261	761.475	424.018	38,4	223.133
Greiz	39	5.626	8.897	1.138.262	778.450	359.812	165.838	31,6	202.340
Altenburger Land	33	5.765	9.135	1.183.603	933.591	250.012	171.645	21,1	205.320
Ostthüringen	262	43.614	69.367	10.470.613	5.807.000	4.663.612		44,5	240.075
Thüringen	811	141.080	220.369	33.026.800	20.693.246	12.333.554	6.308.610	37,3	234.100

Daten: Thüringer Landesamt für Statistik, 2022; Berechnungen der IHK Ostthüringen zu Gera

* Zahlenwert unbekannt oder geheimzuhalten

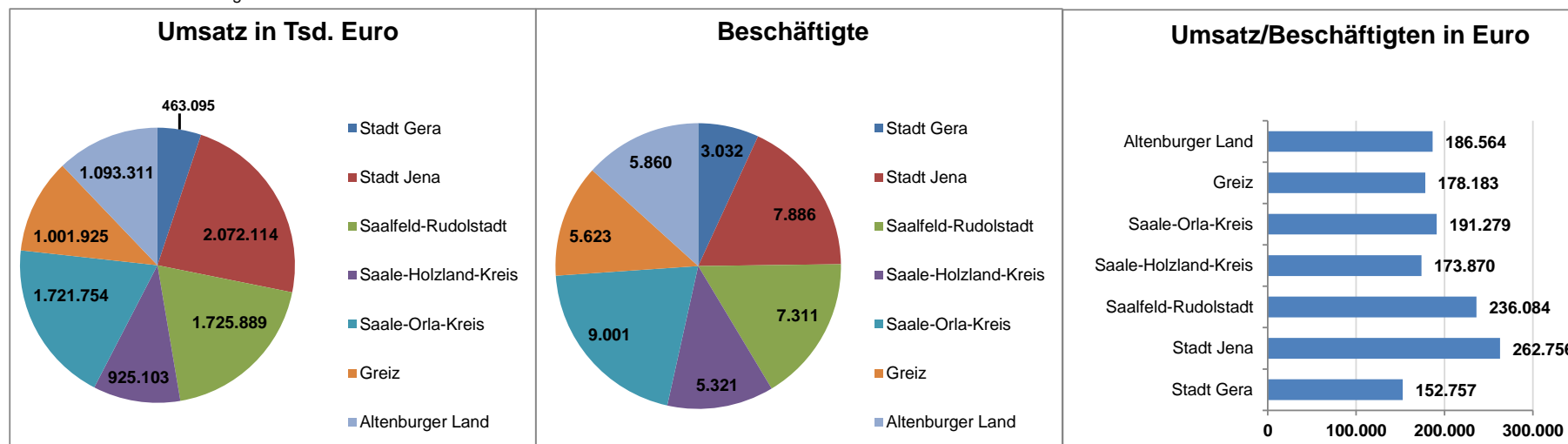


Bergbau und Verarbeitendes Gewerbe (50 und mehr Beschäftigte) im IHK-Bezirk Ostthüringen Jahresdaten 2020

	Be- triebe	Beschäftigte (Ø)	Gelei- stete Arbeits- stunden	Umsatz				Export- quote	Umsatz je Beschäftigten
				insgesamt	davon				
					Inland	Ausland	darunter Euro-Zone		
Anzahl	Personen	1000 Std.	1000EUR				in Prozent	EUR	
Stadt Gera	18	3.032	4.433	463.095	331.388	131.707	*	28,4	152.757
Stadt Jena	36	7.886	12.761	2.072.114	592.270	1.479.844	312.865	71,4	262.756
Saalfeld-Rudolstadt	45	7.311	11.208	1.725.889	925.473	800.416	433.279	46,4	236.084
Saale-Holzland-Kreis	39	5.321	8.011	925.103	663.928	261.175	127.753	28,2	173.870
Saale-Orla-Kreis	50	9.001	14.065	1.721.754	1.113.609	608.145	353.979	35,3	191.279
Greiz	42	5.623	8.745	1.001.925	706.485	295.440	128.449	29,5	178.183
Altenburger Land	34	5.860	8.824	1.093.311	887.645	205.666	142.413	18,8	186.564
Ostthüringen	264	44.034	68.047	9.003.191	5.220.798	3.782.393		42,0	204.460
Thüringen	834	143.796	218.900	29.815.793	18.809.683	11.006.110	6.059.967	36,9	207.348

Daten: Thüringer Landesamt für Statistik, 2021; Berechnungen der IHK Ostthüringen zu Gera

* Zahlenwert unbekannt oder geheimzuhalten

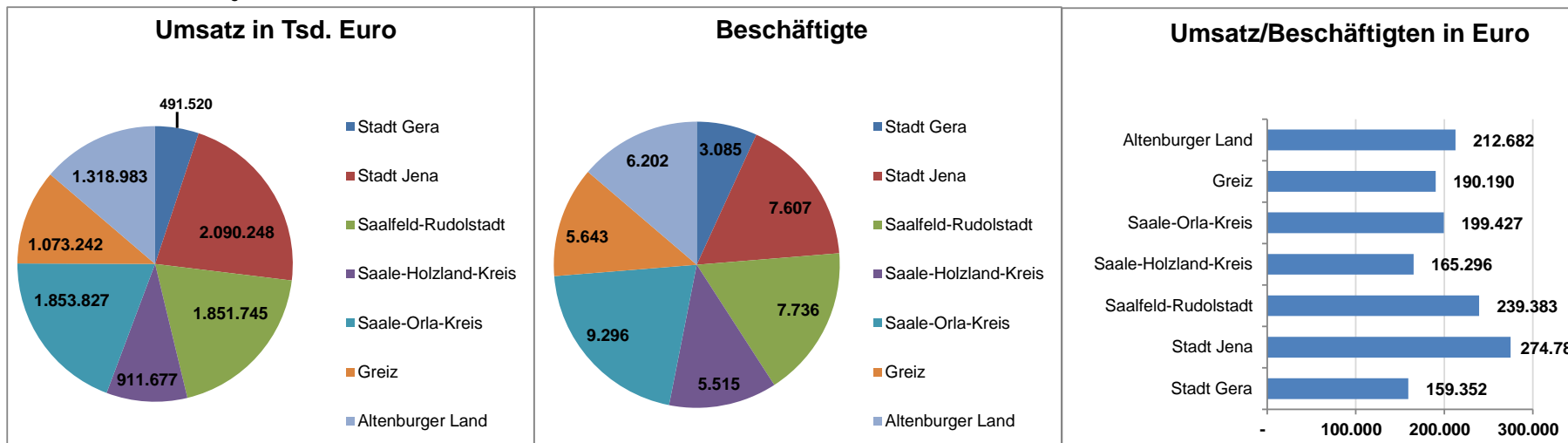


Bergbau und Verarbeitendes Gewerbe (50 und mehr Beschäftigte) im IHK-Bezirk Ostthüringen kummulierte Werte Januar bis Dezember 2019

	Be- triebe	Beschäftigte (Ø)	Gelei- stete Arbeits- stunden	Umsatz				Export- quote	Umsatz je Beschäftigten
				insgesamt	davon				
					Inland	Ausland	darunter Euro-Zone		
Anzahl	Personen	1000 Std.	1000EUR				in Prozent	EUR	
Stadt Gera	18	3.085	4.764	491.520	349.434	142.086	*	28,9	159.352
Stadt Jena	38	7.607	12.399	2.090.248	671.873	1.418.375	303.994	67,9	274.786
Saalfeld-Rudolstadt	46	7.736	12.056	1.851.745	1.016.202	835.543	496.401	45,1	239.383
Saale-Holzland-Kreis	40	5.515	8.618	911.677	656.527	255.150	115.106	28,0	165.296
Saale-Orla-Kreis	50	9.296	15.374	1.853.827	1.182.369	671.458	417.941	36,2	199.427
Greiz	41	5.643	9.081	1.073.242	763.001	310.240	146.442	28,9	190.190
Altenburger Land	35	6.202	9.819	1.318.983	1.047.560	271.424	190.921	20,6	212.682
Ostthüringen	268	45.084	72.111	9.591.242	5.686.966	3.904.276		40,7	212.741
Thüringen	849	148.886	236.857	32.428.989	20.408.784	12.020.204	6.454.557	37,1	217.287

Daten: Thüringer Landesamt für Statistik, 2020; Berechnungen der IHK Ostthüringen zu Gera

* Zahlenwert unbekannt oder geheimzuhalten

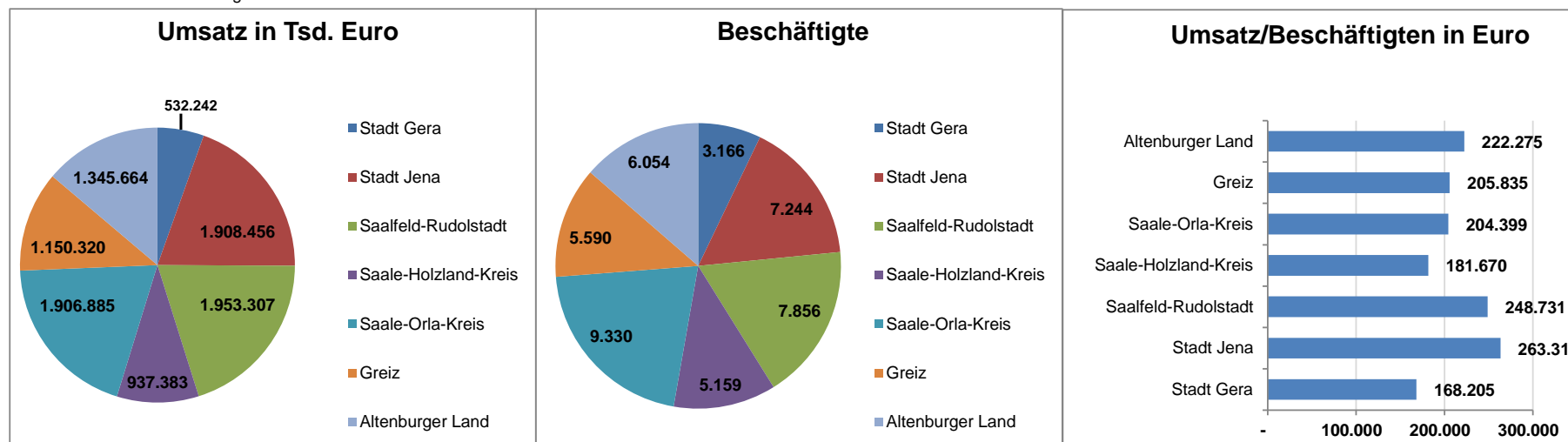


Bergbau und Verarbeitendes Gewerbe (50 und mehr Beschäftigte) im IHK-Bezirk Ostthüringen kummulierte Werte Januar bis Dezember 2018

	Be- triebe	Beschäftigte (Ø)	Gelei- stete Arbeits- stunden	Umsatz				Export- quote	Umsatz je Beschäftigten
				insgesamt	davon				
					Inland	Ausland	darunter Euro-Zone		
Anzahl	Personen	1000 Std.	1000EUR				in Prozent	EUR	
Stadt Gera	19	3.166	4.940	532.242	373.976	158.266	*	29,7	168.205
Stadt Jena	38	7.244	11.963	1.908.456	584.417	1.324.035	310.525	69,4	263.317
Saalfeld-Rudolstadt	47	7.856	12.161	1.953.307	1.107.779	845.529	495.958	43,3	248.731
Saale-Holzland-Kreis	37	5.159	8.408	937.383	661.685	275.700	121.949	29,4	181.670
Saale-Orla-Kreis	50	9.330	15.424	1.906.885	1.213.558	693.327	447.273	36,4	204.399
Greiz	40	5.590	9.155	1.150.320	816.341	333.979	167.174	29,0	205.835
Altenburger Land	35	6.054	9.604	1.345.664	1.082.764	262.900	201.282	19,5	222.275
Ostthüringen	266	44.399	71.655	9.734.257	5.840.520	3.893.736		40,0	219.269
Thüringen	848	148.107	237.443	32.185.352	20.590.996	11.594.356	6.454.557	36,0	217.287

Daten: Thüringer Landesamt für Statistik, 2019; Berechnungen der IHK Ostthüringen zu Gera

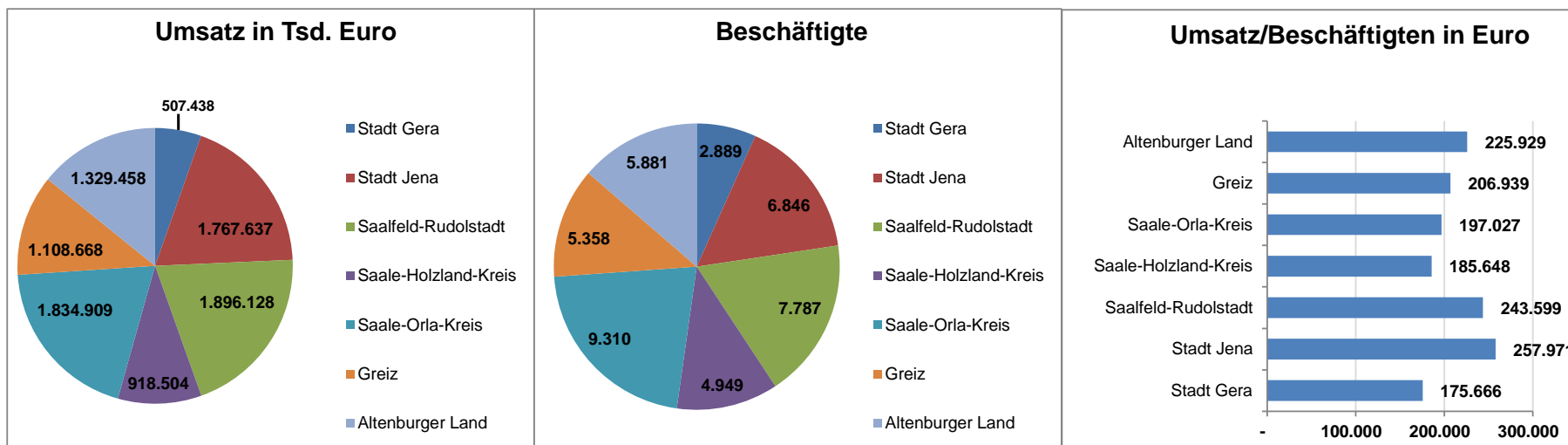
* Zahlenwert unbekannt oder geheimzuhalten



Bergbau und Verarbeitendes Gewerbe (50 und mehr Beschäftigte) im IHK-Bezirk Ostthüringen kummulierte Werte Januar bis Dezember 2017

	Be- triebe	Beschäftigte (Ø)	Gelei- stete Arbeits- stunden	Umsatz			Export- quote	Umsatz je Beschäftigten	
				insgesamt	davon				
					Inland	Ausland			darunter Euro-Zone
Anzahl	Personen	1000 Std.	1000EUR			in Prozent	EUR		
Stadt Gera	19	2.889	4.582	507.438	356.022	151.417	41.400	29,9	175.666
Stadt Jena	40	6.846	11.349	1.767.637	560.935	1.206.701	296.577	68,3	257.971
Saalfeld-Rudolstadt	48	7.787	12.383	1.896.128	1.107.939	788.190	472.443	41,6	243.599
Saale-Holzland-Kreis	37	4.949	8.111	918.504	669.978	248.525	108.037	27,1	185.648
Saale-Orla-Kreis	53	9.310	15.418	1.834.909	1.233.056	601.853	387.364	32,8	197.027
Greiz	41	5.358	8.855	1.108.668	803.692	304.975	150.447	27,5	206.939
Altenburger Land	34	5.881	9.459	1.329.458	1.069.278	260.179	200.600	19,6	225.929
Ostthüringen	272	43.020	70.157	9.362.742	5.800.900	3.561.840	1.656.868	36,8	198.292
Thüringen	851	144.686	234.167	31.231.721	20.420.246	10.811.479	6.097.057	34,6	215.836

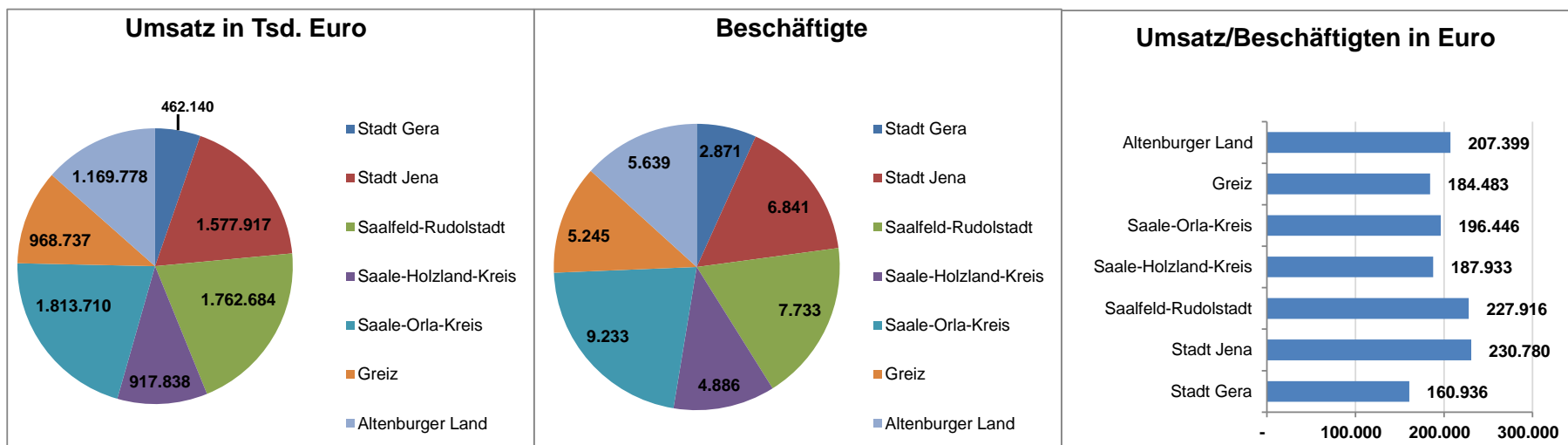
Daten: Thüringer Landesamt für Statistik, 2018; Berechnungen der IHK Ostthüringen zu Gera



Bergbau und Verarbeitendes Gewerbe (50 und mehr Beschäftigte) im IHK-Bezirk Ostthüringen kummulierte Werte Januar bis Dezember 2016

	Be- triebe	Beschäftigte	Gelei- stete Arbeits- stunden	Umsatz			Export- quote	Umsatz je Beschäftigten	
				insgesamt	davon				
					Inland	Ausland			darunter Euro-Zone
Anzahl	Personen	1000 Std.	1000EUR			in Prozent	EUR		
Stadt Gera	19	2.871	4.530	462.140	321.364	140.774	93.761	30,5	160.936
Stadt Jena	40	6.841	11.316	1.577.917	538.939	1.038.976	226.036	65,8	230.780
Saalfeld-Rudolstadt	49	7.733	12.301	1.762.684	1.007.647	755.039	433.820	42,8	227.916
Saale-Holzland-Kreis	39	4.886	8.083	917.838	676.013	241.827	102.250	26,4	187.933
Saale-Orla-Kreis	52	9.233	15.289	1.813.710	1.224.635	589.076	456.949	32,5	196.446
Greiz	39	5.245	8.621	968.737	698.522	270.213	147.983	27,9	184.483
Altenburger Land	31	5.639	9.238	1.169.778	936.153	233.623	182.217	20,0	207.399
Ostthüringen	269	42.448	69.378	8.672.804	5.403.273	3.269.528	1.643.016	36,8	198.292
Thüringen	844	142.138	232.112	29.907.285	19.751.157	10.156.131	5.615.135	34,0	210.410

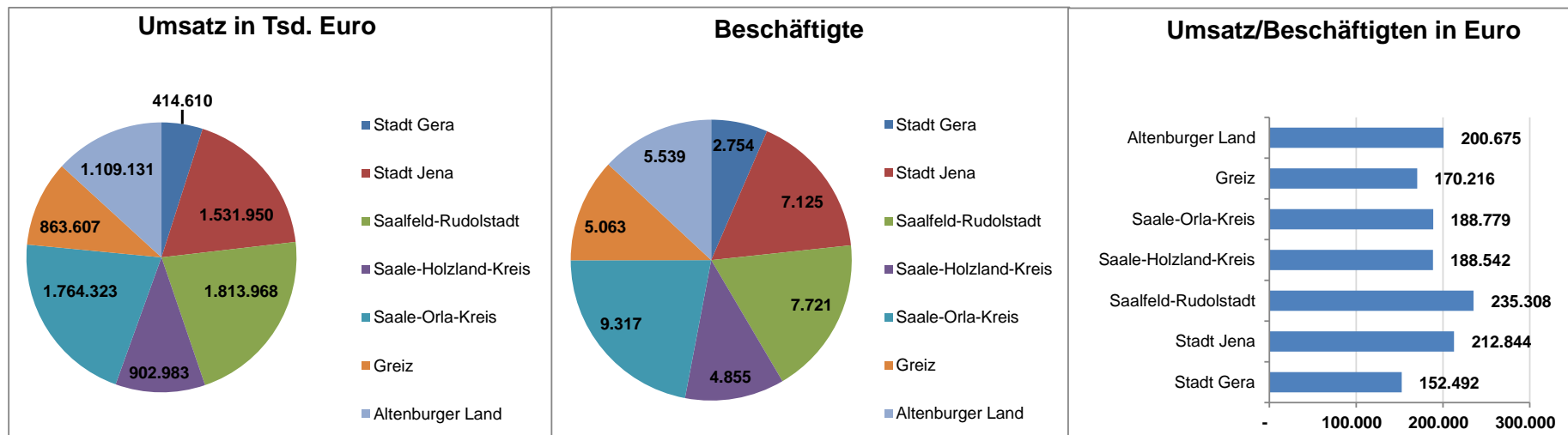
Daten: Thüringer Landesamt für Statistik, 2017; Berechnungen der IHK Ostthüringen zu Gera



Bergbau und Verarbeitendes Gewerbe (50 und mehr Beschäftigte) im IHK-Bezirk Ostthüringen Januar bis Dezember 2015

	Be- triebe	Beschäftigte (Dezember 2015)	Gelei- stete Arbeits- stunden	Umsatz				Export- quote	Umsatz je Beschäftigten
				insgesamt	davon				
					Inland	Ausland	darunter Euro-Zone		
Anzahl	Personen	1000 Std.	1000EUR				in Prozent	EUR	
Stadt Gera	18	2.754	4.298	414.610	299.875	114.734	5.060	27,7	152.492
Stadt Jena	39	7.125	11.973	1.531.950	587.509	944.442	197.031	61,7	212.844
Saalfeld-Rudolstadt	48	7.721	12.296	1.813.968	1.088.210	725.758	374.146	40,0	235.308
Saale-Holzland-Kreis	39	4.855	8.025	902.983	656.292	246.693	99.644	27,3	188.542
Saale-Orla-Kreis	51	9.317	14.808	1.764.323	1.219.880	544.444	414.926	30,9	188.779
Greiz	38	5.063	8.301	863.607	587.746	275.858	149.736	31,9	170.216
Altenburger Land	33	5.539	9.065	1.109.131	868.040	241.089	171.549	21,7	200.675
Ostthüringen	266	42.374	68.766	8.400.572	5.307.552	3.093.018	1.412.092	36,6	193.420
Thüringen	844	140.820	228.441	29.225.057	19.574.577	9.650.480	5.306.679	33,0	208.150

Daten: Thüringer Landesamt für Statistik, 2016; Berechnungen der IHK Ostthüringen zu Gera



Bergbau und Verarbeitendes Gewerbe (50 und mehr Beschäftigte) im IHK-Bezirk Ostthüringen Vergleich 2021 und 2020

	Be- triebe	Beschäftigte	Gelei- stete Arbeits- stunden	Umsatz				Export- quote	Umsatz je Beschäftigte
				insgesamt	davon				
					Inland	Ausland	darunter Euro-Zone		
Veränderungen in Prozent									
Stadt Gera	0,0	-2,4	3,6	18,4	22,3	8,8	*	-8,1	21,4
Stadt Jena	0,0	0,4	3,4	25,1	18,1	27,8	10,4	2,2	24,6
Saalfeld-Rudolstadt	2,2	-1,5	0,2	17,5	15,6	19,8	30,8	1,9	19,3
Saale-Holzland-Kreis	0,0	-0,9	2,7	8,1	5,7	14,4	18,5	6,0	9,1
Saale-Orla-Kreis	2,0	-1,4	0,2	15,0	9,5	25,2	19,8	8,8	16,7
Greiz	-7,1	0,1	1,7	13,6	10,2	21,8	29,1	7,1	13,6
Altenburger Land	-2,9	-1,6	3,5	8,3	5,2	21,6	20,5	12,2	10,1
Ostthüringen	-0,8	-1,0	1,9	16,3	11,2	23,3		6,0	17,4
Thüringen	-2,8	-1,9	0,7	10,8	10,0	12,1	4,1	1,1	12,9

Daten: Thüringer Landesamt für Statistik, 2021, 2022; Berechnungen der IHK Ostthüringen zu Gera

* Zahlenwert unbekannt oder geheimzuhalten

